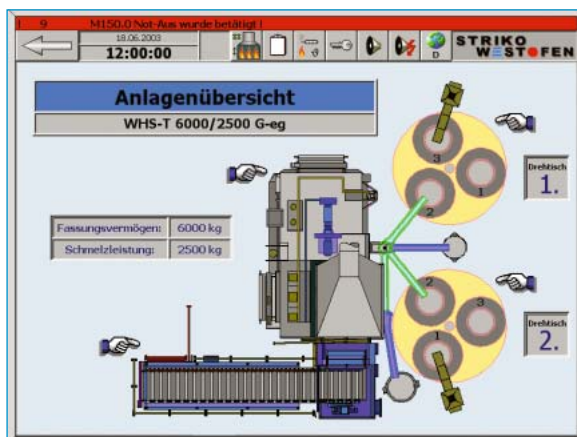


ProVi für den STRIKOMELTER®

Sehen, was man tut – ausführen, was man will – überwachen, wenn man nicht da ist – erfahren, was man braucht – all dies leistet unsere Prozessvisualisierung am STRIKOMELTER®.

- Eine Containerbeschickung
- ein Schmelzofen
- zwei Rundtischanlagen
- sechs Tiegelöfen
- zwei Spülgasgeräte
- Das Ganze dann noch in einen automatisierten Gießereiprozess eingebunden - da ist es schon beruhigend, wenn Sie und Ihre Mannschaft den Überblick behalten.

Einverstanden?



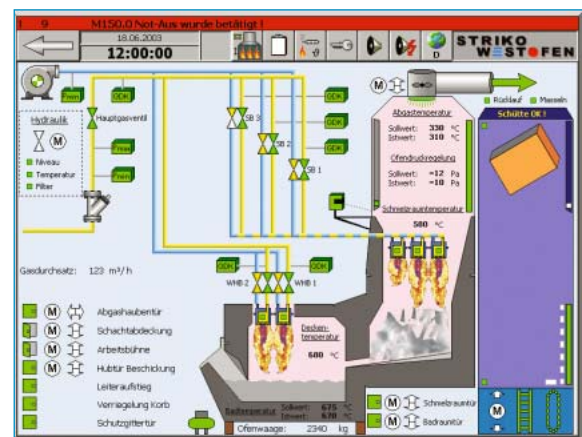
Screenshot Prozessvisualisierung
Screenshot of process visualization

ProVi for the STRIKOMELTER®

See what you do – achieve what you want – monitor when you're away – receive any information you need – that's what our STRIKOMELTER® process visualization stands for.

- One container charging unit
- One melting furnace
- Two carousel pouring plants
- Six crucible furnaces
- Two gas flushing units
- And atop of this, the whole system integrated in an automated foundry process – a situation where you and your crew will welcome assistance to remain in full command of the situation.

Do you agree?



Screenshot Prozessvisualisierung
Screenshot of process visualization

Highlights

- Verständliche grafische Darstellung!
- Klare Menüführung!
- Mehrsprachig!
- Anbindung von externen Netzen!

Highlights

- Easily understandable graphic representation!
- Clear menu technique!
- Multilingual!
- Interface for connection to external networks!

ProDos[®] xp

Die Entwicklung der Steuerungen von über 2000 WESTOMAT[®]-Anlagen im Druckguss:

1960 Schützsteuerung

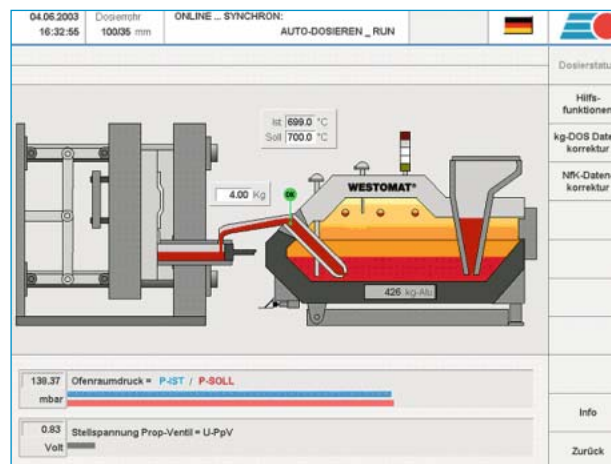
1970 Westronics[®]

1999 ProDos[®]

2003 ProDos[®] xp

Eine Entwicklung zu Ihrem Nutzen.

Auf dem 15" Colour-Display findet jeder Finger sein Ziel. Das wird jedoch selten erforderlich sein, denn dank Selbstoptimierung benötigt die Steuerung nach einem Formenwechsel nur noch zwei Eingaben: Gewicht und Metalltemperatur. Und sofort – ohne Zeitverlust – dosiert der WESTOMAT[®] nach den neuen Vorgaben der Druckgussmaschine weiter.



Panel PC ProDos[®] xp

ProDos[®] xp

Evolution of the control systems of more than 2000 WESTOMAT[®]-furnaces installed in die casting foundries:

1960 Relay-operated control system

1970 Westronics[®]






1999 ProDos[®]

2003 ProDos[®] xp






An evolution to your advantage.

On the 15" colour touch screen display, every finger stroke finds its score – although this is rarely necessary. After a die exchange, the self-optimizing control system usually needs only two input values: metal weight and temperature. Immediately afterwards, the WESTOMAT[®] will resume its service in line with the new cycle requirements of the die casting machine.

Highlights

-  Leichtverständliche grafische Darstellung!
-  Klare Menüführung!
-  Mehrsprachig!
-  Ferndiagnose!
-  Ständige Weiterentwicklung – aufwärtskompatibel!

Highlights

-  Easily understandable graphic representation!
-  Clear menu technique!
-  Multilingual!
-  Online diagnosis!
-  Continuous improvement – with upward compatibility!